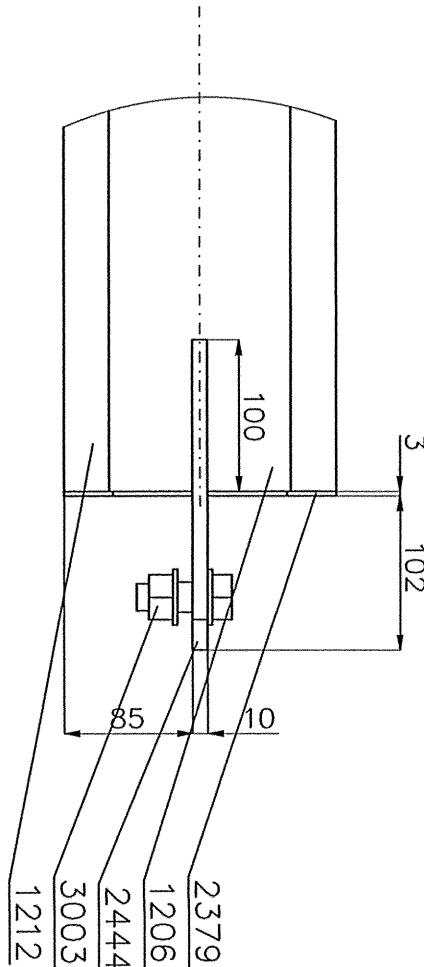
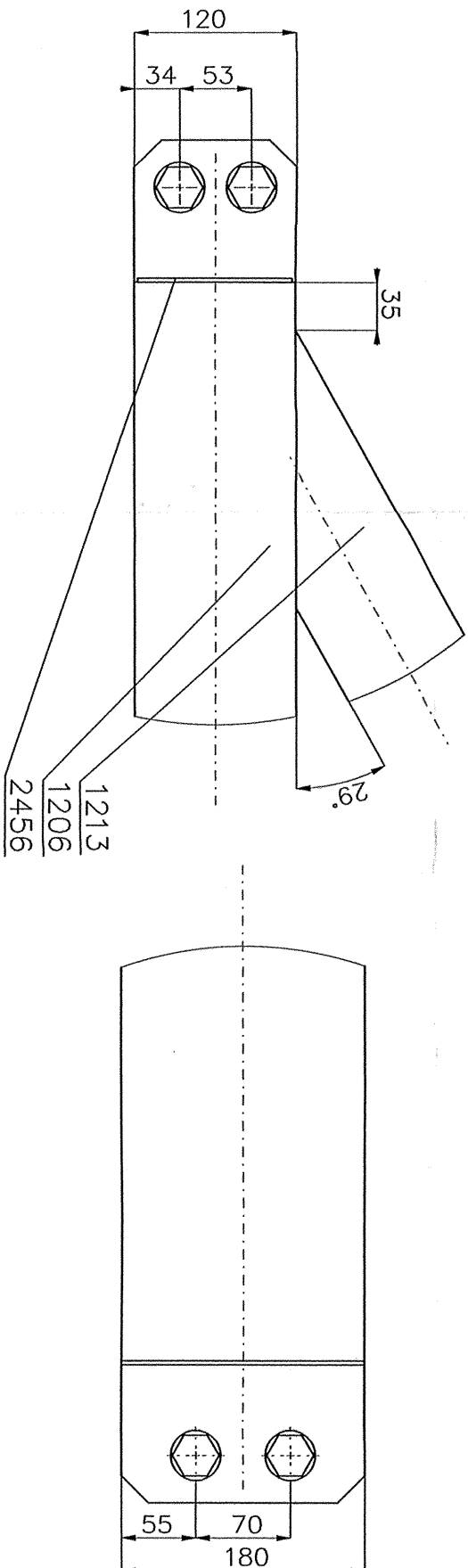
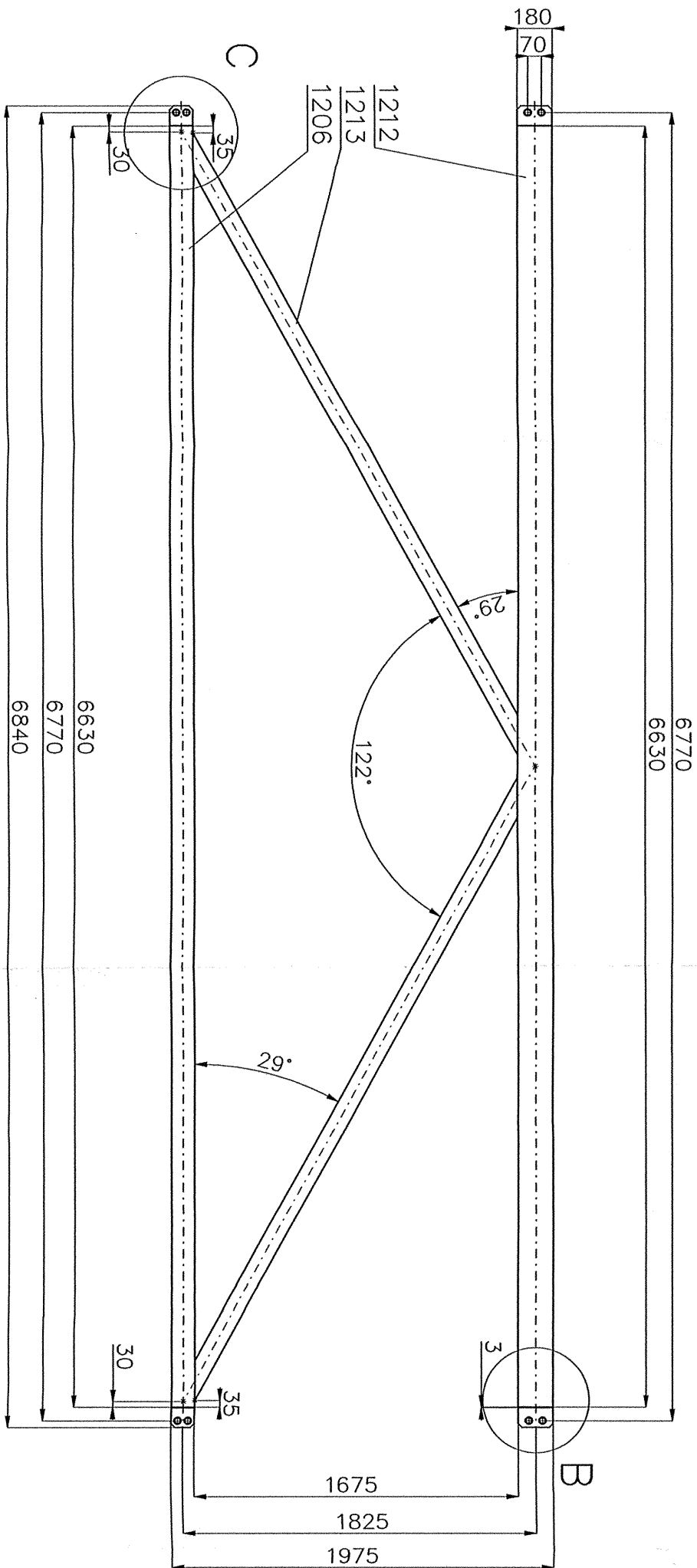


A (1 : 5)

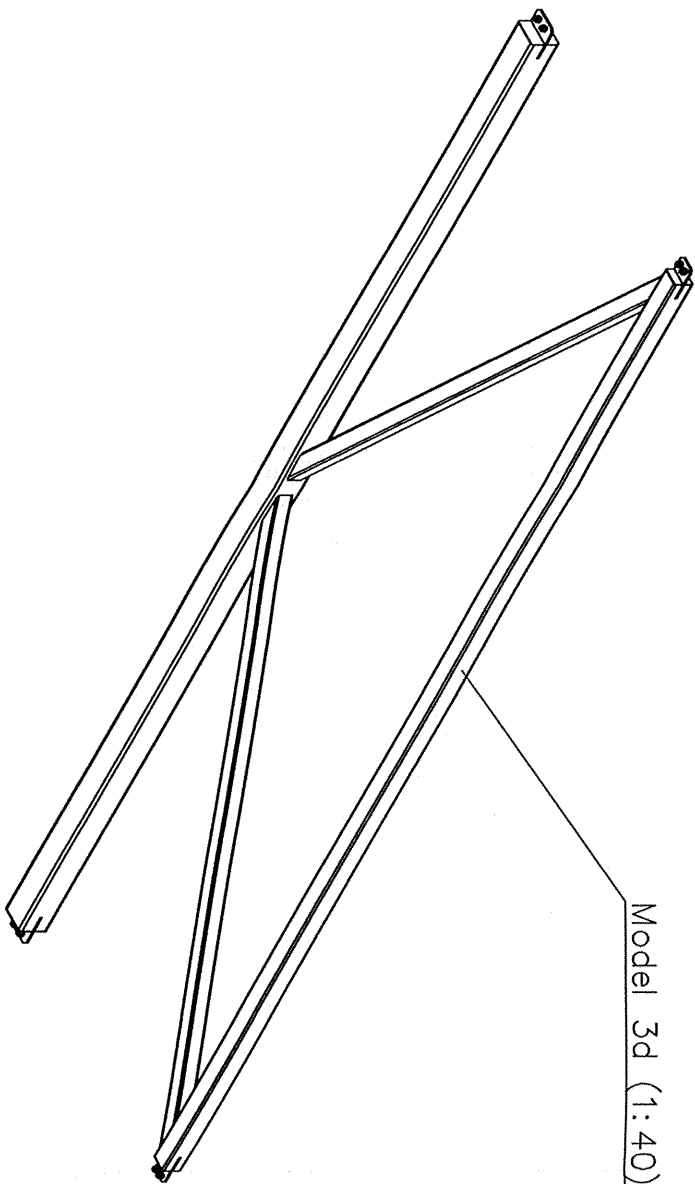


C (1 : 5)

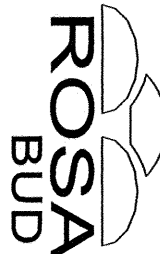

B (1 : 5)



EL.	NO	OPIS	DŁUGOŚĆ	SZT	MASA / SZT	MASA	MATERIAL
T1B-01	1212	ELEMENT T1B-01	6630	1	573,8	573,8	S355J2
T1B-01	1212	SH180x180x10	205	2	344,7	344,7	S355J2
T1B-01	2413	BL 10x180	180	4	2,8	5,6	S355J2
T1B-01	2379	BL 3x85	205	1	0,4	1,6	S355J2
T1B-01	1206	SHC120x120x5	6630	1	116,2	116,2	S355J2
T1B-01	2444	BL 10x120	205	2	1,8	3,6	S355J2
T1B-01	1213	SHC100x100x5	7258	2	49,7	99,4	S355J2
T1B-01	2456	BL 3x53	115	4	0,1	0,4	S355J2
T1B-01	3003	M20 / 50 8 8 2p+n DIN7990	-	8	-	0	-



- UWAGI:**
1. Stal konstrukcyjna wg wykazu.
  2. Klasa konstrukcji EXC3.
  3. Kryterium akceptacji jakości spoin – Poziom B
  4. Połączenia spawane – jeśli nie podano inaczej:
    - spoiny wykonane na długości przylegania,
    - spoiny czotowe wykonane na pełny przetop,
    - blachy czotowe łączące ze sobą profilowaną spoiną V na pełny przetop.
  5. Przygotowanie złącza do spawania wg zaleceń technologa zgodnie z PN-EN 1090-2 i norm powołanych z dostosowaniem do metody spawania.
  6. Elementy złączone wg wykazu (SF-1A / SM-1A).
  7. Spawac z drutem proszkowym (SF-1A / SM-1A).
  8. Antykorozyjna karta zabezpieczenia antykorozyjnego.
  9. W razie konieczności zwrócić uwagę na rysunku zestawczym konstrukcji.
  10. Rysunek rozpatrywać łącznie z rysunkiem zestawczym konstrukcji.
  11. Elementy z przystawkami „L” wykonać jako oddzielne lustrzane.

 <b>ROSA BUD</b> 24-400 BADOŃ, ul. Główna 57/7, tel (040) 384 53 55, fax (040) 384 43 00 www.rosabud.pl email: rosal@rosabud.pl		 <b>WOJCIECH GĘSIAK</b> STUDIO ARCHYTEKTONICZNE 24-400 BADOŃ, ul. Chłopskiego 22 e-mail: wojciech@wp.pl tel: (040) 384 53 94	
PROJEKT WYKONAWCZY – KONSTRUKCJA STALOWA			
Imię i Nazwisko		Nr uprawnień	Podpis
projektant: mgr inż. Lukasz Dłucik		SLK/4903/P00K/13	
opracował: mgr inż. Joanna Wanińska		-	
sprawdzający			
Nazwa rysunku:		Numer rysunku:	
ELEMENT T1B-01		B50-WK-03-21	
Skala: 1:30	Nazwa projektu: Projekt warsztatowy konstrukcji stalowej Stodionu piłkarskiego w Radomiu przy ul. Struga.		Data: 2017-12-12
Format: 594x420			Rev: REV-0

Zmiany rewizji: